

## 技术说明书

## 法兰连接电磁脉冲阀

### VNP/VEM 600/700系列



#### 概况:

VNP/VEM600/700系列电磁脉冲阀用于脉冲清灰袋式除尘器的压力清灰系统。通过控制器启动电磁脉冲阀的瞬间，把气包内压缩气经过脉冲阀向滤袋内部喷吹，以洁净滤袋外层粘附的粉尘，达到清洁滤袋，降低除尘器阻力，延长滤料工作寿命的功效。

此类型的阀门入口管径比出口管径大1"，由此在阀门内腔体形成的文丘里效应使的出口气流量速度加快。阀门入口有一个方形的对接法兰(可选)，可与焊接在气包上的法兰或管接件固接。阀门出口用一个快速接头与喷吹管固接。阀门用铝合金压铸，外加黑色防腐蚀处理，适合在环境恶劣的工业系统中应用。螺栓和垫圈全部用不锈钢制造。

VNP/VEM600系列阀主要有以下两种型号:

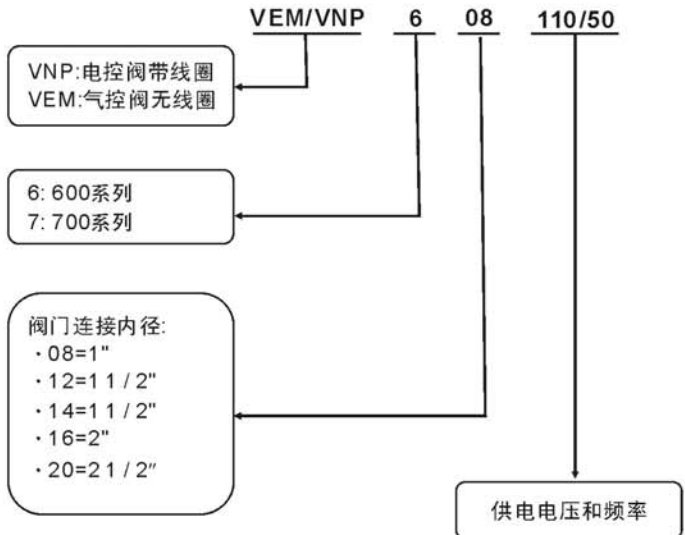
VNP/VEM200系列阀主要有以下两种型号:

- VNP, 电磁先导组件与隔膜阀连接的电磁脉冲阀, 或叫一体阀。
- VEM, 先导组件与隔膜阀分开安装, 中间用尼龙管或者金属气管连接。见 B6.5 《VEM气控脉冲阀安装方法》

型号	内径		膜片数量	工作压力(bar)		重量 kg	线圈	Kv 值	Cv 值
	入口	出口		最小	最大				
VNP 608	2"	1"	1	0.5	7.5	0.55	有	10	11.6
VNP 708	2"	1 1/2"	1	0.5	7.5	0.65	有	21	24.4
VNP 614	2 1/2"	1 1/2"	2	0.5	7.5	1.4	有	37	43.0
VNP 714	2 1/2"	2"	2	0.5	7.5	1.5	有	44	51.2
VNP 616	3"	2"	2	0.5	7.5	2.5	有	78	90.7
VNP 716	3"	2 1/2"	2	0.6	7.5	3.3	有	96	112
VNP 720	3 1/2"	3"	2	0.6	5	7.55	有	308	358
VEM 608	2"	1"	1	0.5	7.5	0.25	无	10	11.6
VEM 708	2"	1 1/2"	1	0.5	7.5	0.35	无	21	24.4
VEM 614	2 1/2"	1 1/2"	2	0.5	7.5	1.1	无	37	43.0
VEM 714	2 1/2"	2"	2	0.5	7.5	1.2	无	44	51.2
VEM 616	3"	2"	2	0.5	7.5	2.2	无	78	90.7
VEM 716	3"	2 1/2"	2	0.6	7.5	3	无	96	112
VEM 720	3 1/2"	3"	2	0.6	5	7.2	无	308	358

主要特点	
通过流体	过滤、除油后的气体
膜片类型	标准型: NBR: -20°C/+120°C Viton型: -30°C/+200°C Nitrile型: -40°C/+120°C
工作压力	0.5~7.5 bar
结构特点	
阀盖	压铸铝合金
阀体	压铸铝合金
先导组固定座	铜
先导阀组芯体	不锈钢
密封圈	NBR橡胶
螺帽和螺栓	不锈钢
膜片压盘	不锈钢
膜片弹簧	不锈钢
电气特点	
线圈绝缘	H等级
接线端	Pg9接线
接线标准	DIN 43650—ISO 4400
接线端绝缘等级	VDE 0110—1/89
电气防护等级	IP65 EN60529
电压范围	直流: 12V/24V (-5%~+20%), 12W 直流: 48V (-10%~+20%), 9W 直流: 110V (-5%~+20%), 12W 交流: 24V/48V, 50Hz/60Hz (-10%~+20%), 16/12VA 交流: 110/127V, 50/60Hz (-10%~+20%), 19/14VA 交流: 220/240V, 50/60Hz (-10%~+20%), 19/14VA
环境温度	-20°C/+60°C

#### 产品订货型号举例:



澳大利亚高原控制有限公司上海代表处

Tel 电话: 86 21 52398810

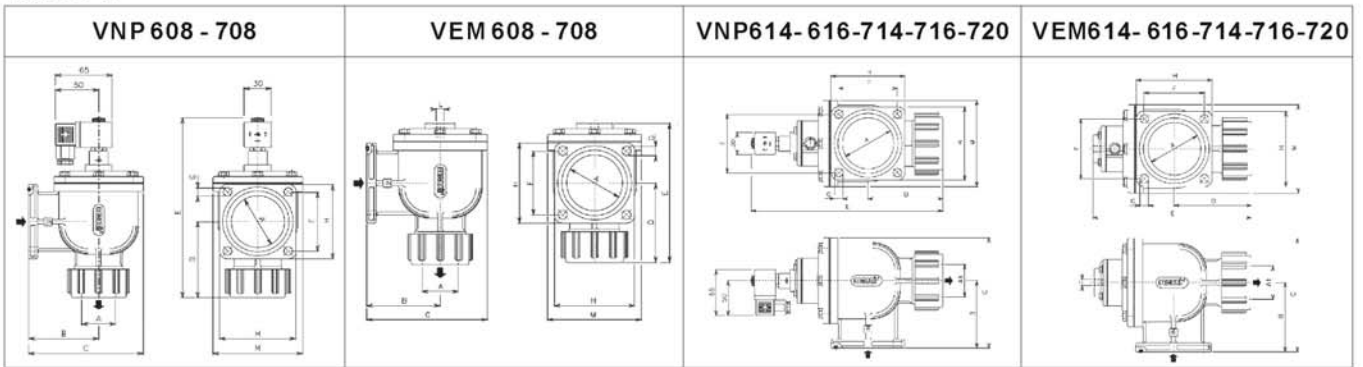
Fax 传真: 86 21 52398812

GOYEN CONTROLS CO. PTY. LTD. • ABN 60000168098 www.cleanairsystems.com

REPRESENTED IN • AUSTRALIA • NEW ZEALAND • NORTH EAST ASIA • SOUTH EAST ASIA • USA • EUROPE



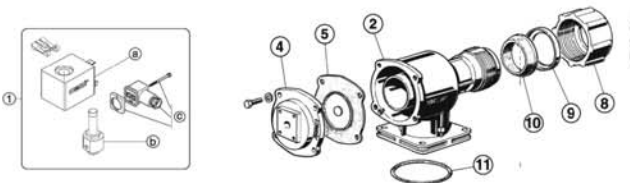
## 规格型号



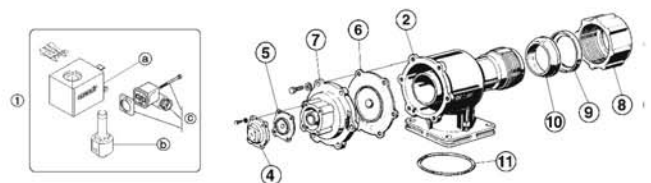
型号	A Ø	A1 Ø	B Ø	C Ø	D Ø	E	F	G	H Ø	M	重量 kg	型号	E	L Ø	重量 kg	膜片数量	O型密封圈
VNP 608	2"	1"	81	125	110	255	60	9	83	90	1.5	VEM 608	180	1/4"	1.2	1	OR6250
VNP 614	2-1/2"	1-1/2"	96	160	130	305	72	11.5	95	140	2.2	VEM 614	245	1/4"	1.9	2	OR178
VNP 616	3"	2"	110	185	140	330	85	13.5	110	165	2.8	VEM 616	270	1/4"	2.5	2	OR6350
VNP 708	2"	1-1/2"	81	125	110	255	60	11.5	83	90	1.5	VEM 708	180	1/4"	1.2	1	OR6250
VNP 714	2-1/2"	2"	96	160	130	305	72	13.5	95	140	2.2	VEM 714	245	1/4"	1.9	2	OR178
VNP 716	3"	2-1/2"	110	185	140	330	85	13.5	110	165	2.8	VEM 716	270	1/4"	2.5	2	OR6350
VNP 720	3-1/2"	3"	125	215	165	360	94	13.5	120	190	3.7	VEM 720	300	1/4"	3.4	2	OR189

## 装配示意图

### VEM /VNP 608 - 708



### VEM /VNP 614-714-616-716-720



### 标准配置

位置	部 件	型号
①	a)电磁线圈(*)	a)SB3-.../...(*)
	b)先导阀组固定座	b)CP1/4
	c)接线盒PG9EN175301	c)PLG9

(\*)指定电压和频率

### 可选配置

位置	部 件	型号
①	a)电磁线圈(*)	a)SB3-24/DCX
	b)先导阀组固定座	b)CP1/4
	c)接线盒 PG9EN175301	c)PLG9-ATEX

位置	部 件	型 号						
		VNP/VEM608	VNP/VEM708	VNP/VEM614	VNP/VEM714	VNP/VEM616	VNP/VEM716	VNP/VEM720
1	先导阀组(线圈和接线盒)	PV-.../...(*)	PV-.../...(*)	PV-.../...(*)	PV-.../...(*)	PV-.../...(*)	PV-.../...(*)	PV-.../...(*)
1+4	先导阀组(线圈*、接线盒、顶盖和螺栓)	PVF08-.../...(*)	PVF08-.../...(*)	PVM06-.../...(*)	PVM06-.../...(*)	PVM06-.../...(*)	PVM06-.../...(*)	PVM06-.../...(*)
2	阀体	M300273	M300274	M300272	M300275	M300279	M300276	M300278
7	中封盖(双膜片)	—	—	M110098	M110098	M110100	M110100	M110101
4	顶盖	M110142	M110142	M110082	M110082	M110082	M110082	M110082
5	小膜片	DB 18M	DB 18M	DB 16/S	DB 16/S	DB 16/S	DB 16/S	DB 16/S
6	大膜片	—	—	DB 114/S	DB 114/S	DB 116/S	DB 116/S	DB 120/S
8	闷头螺母	M550024	M550026	M550026	M550018	M550018	M550020	M550031
9	闷头螺母插垫	M620014	M620015	M620015	M620023	M620023	M620033	M620032
10	闷头螺母环形瓦垫	M330203	M330204	M330204	M330292	M330292	M330310	M330305
11	O型密封圈(法兰阀)	M330018	M330018	M330019	M330019	M330311	M330311	M330270

※订购备件时, 在以上型号前加"KIT",如:1"阀膜片订购型号=KIT DB18/S

※ (\*) 指定电压及频率